

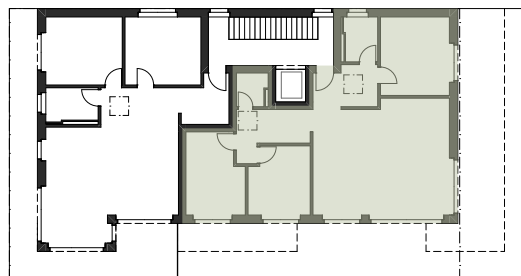
## WOHNUNG B19

Neubau MFH Teelwald A & B in Visp

### 4.5 Zimmer-Wohnung Haus B - DG

Wohnfläche (BGF)	130.20 m <sup>2</sup>
Terrasse	44.60 m <sup>2</sup>
Balkon	58.40 m <sup>2</sup>

Übersicht Wohnungen Dachgeschoss



Wohnungslage Haus B

